

Gästewohnungen Wedel

Cornelia Ringel

Büroadresse: Eschtwiete 12, 25488 Holm, Mobil 01578 – 55 646 28, Fax 04103 / 138 78
email : info@wohnappartement-wedel.de

22880 Wedel, Ennbargweg 12



Zweifamilienhaus
EG und OG Wohnung

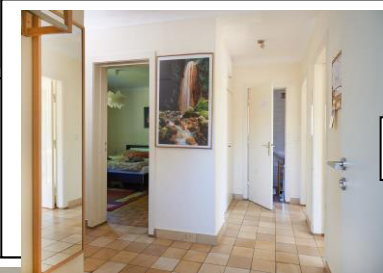


Aussicht und
Gartengrundstück

Erdgeschosswohnung
Ennbergweg 12, Wedel



Wohnzimmer mit
Terrassenzugang

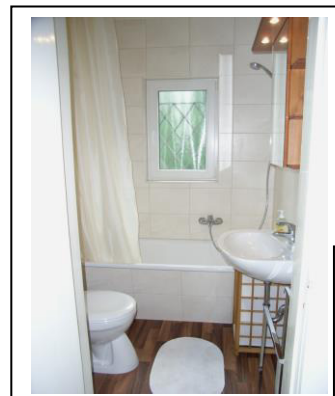


Eingangsflur

Schlafzimmer 1



Küche

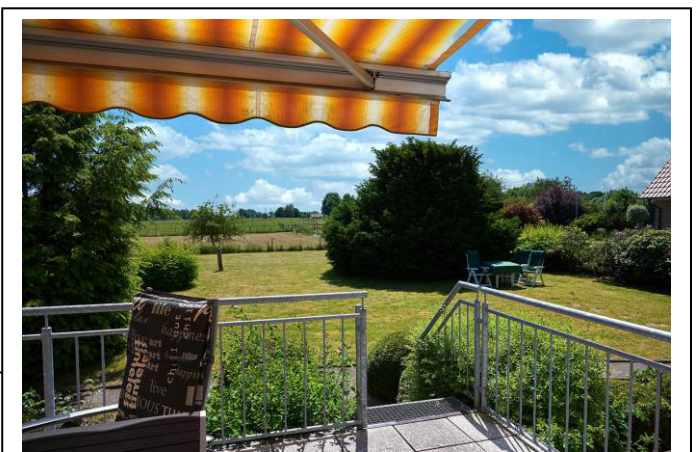


Bad mit Fenster,
Wanne und
Duschvorhang

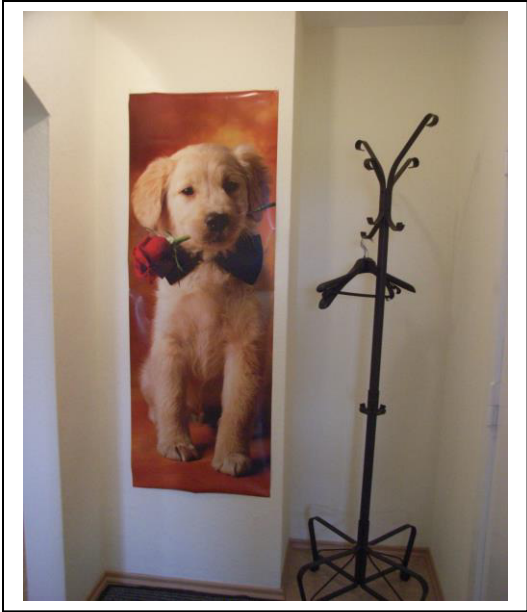


Schlafzimmer 2,
mit 2 Einzelbetten und Terrassenzugang

Terrasse mit
_Weitblick



Obergeschosswohnung
Ennbarweg 12, Wedel



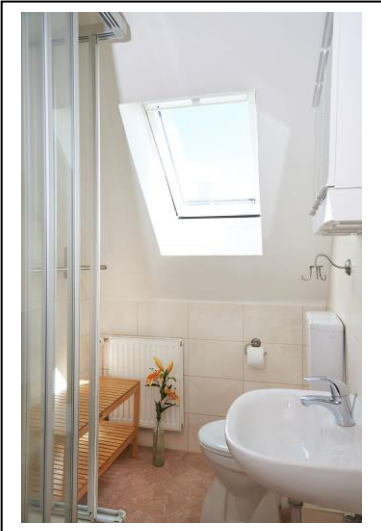
Zimmer
mit Sitz-
gelegenheit +
Einzelbett



Schlafzimmer 1



Schlafzimmer 2



Duschbad



Küche



Gästewohnungen Wedel

Cornelia Ringel

Büroadresse: Eschtwiete 12, 25488 Holm, Mobil 01578- 55 646 28, Fax 04103 / 138 78
email : info@wohnappartement-wedel.de

22880 Wedel, Enn bargweg 12

Die Kleinstadt Wedel liegt am westlichen Rand zur Metropole Hamburg und gehört zum Kreis Pinneberg im südlichen Schleswig-Holstein.

Wedel beheimatet den Hamburger Yachthafen, das Schulauer Fährhaus / Schiffsbegrüßungsanlage sowie Maritimes Flair mit verschiedenen Restaurants an den Strandabschnitten der Elbe.

Wedel ist durch die S – Bahnlinie „S1“ und der B 431 direkt mit Hamburg verbunden.

Die nahe Anfahrt zur A 23 (Ausfahrt Pinneberg –Süd) und/ oder A 7 (Ausfahrt Hamburg – Bahrenfeld) sowie der Flughafen Hamburg-Fuhlsbüttel (ca. 45 min. entfernt) bieten dem Besucher viele Möglichkeiten Wedel schnellstmöglich zu erreichen.

Die Kleinstadt Wedel hat 32.000 Einwohner, eine Haupt - Einkaufsstrasse (Bahnhofstrasse) mit sämtlichen Geschäften sowie kleinere Zentren in allen Ortsteilen.

Der Altstadt kern mit Roland – Marktplatz hat diverse Restaurants und einen Lebensmittelmarkt in ca. 2 km Entfernung zum Haus. Als Variante zur Versorgung steht die ebenfalls ca. 2 km entfernte Gemeinde Holm mit einem Lebensmittelmarkt, Bäcker sowie einer Apotheke zur Verfügung.

Der „Enn bargweg“ ist eine sehr ruhige Seitenstraße zur B431 zwischen Wedel und Holm. Er endet im Naturschutzgebiet „Holmer Sandberge“; lange Spaziergänge und Radtouren bieten sich sehr an.

Die Wohnungen:

Wohnung Erdgeschoss: 3 Zimmer Erdgeschosswohnung mit 2 Schlafzimmern, (hierbei 1 Doppelbett und 2 Einzelbetten)
Wohnzimmer mit ausziehbarem Sofa, Einbauküche mit sämtlichen Geräten, Wannenbad mit Duschvorhang, Parkettfußboden mit Teppichvorlegern.
Jedes Zimmer hat einen Fernseher.
Die Wohnung hat direkten Terrassen- und Gartenzugang.
Freier Weitblick über angrenzende Pferdewiesen.

Wohnung Obergeschoss: 3 Zimmer Obergeschosswohnung mit 2 Doppelbett- Schlafzimmern (inkl. zusätzlichen Waschbecken), Wohn- und Esszimmer mit zusätzlichem Einzelbett, Duschbad, Einbauküche mit sämtlichen Geräten, Abstellraum.
Die Wohnung ist mit PVC-Fußboden und Teppichvorlegern ausgestattet.
Jedes Zimmer hat einen Fernseher.
Die Gartenfläche kann mitgenutzt werden.
Besonderer Weitblick über angrenzende Pferdewiesen.

Gästewohnungen Wedel

Cornelia Ringel

Büroadresse: Eschtwiete 12, 25488 Holm, Mobil 01578 – 55 646 28, Fax: 04103 / 13878,
email : info@wohnappartement-wedel.de

22880 Wedel, Ennbargweg 12

Die Wohnungen beinhalten:

Einbauküchen mit sämtlichen Geräten und Hausrat sowie Cerankochfeld, Backofen, Mikrowelle, Geschirr und Töpfe in ausreichender Anzahl, Toaster, Kaffeemaschine, Wasserkocher, große Kühlschränke mit Gefrierfach, Geschirrspüler.
Sämtliche Betten mit Decken und Kissen (Vitalis Kassettenbetten / teilweise Federkissen), Schränke und Kommoden.

- Internet:** Eine WLAN-Anlage ist installiert, die Internetverbindung kann aber durch Netzschwankungen nicht garantiert werden.
- Rauchen:** In den Küchen und Wohnzimmern kann bei offenem Fenster geraucht werden. In den Schlafzimmern ist Rauchverbot.
- Stellplatz/ Fahrräder:** Stellplätze stehen auf und vor dem Grundstück genügend zur Verfügung. Fahrräder können im Geräteschuppen oder der Garage abgestellt werden.
- Außenbereich:** Die Terrasse ist der Erdgeschosswohnung zugeordnet. Der Garten kann von den Bewohnern beider Wohnungen genutzt werden. Es steht ein Grill sowie Gartenbestuhlung zur Verfügung.
- Haustiere:** Nach Absprache können Haustiere mitgebracht werden. Für Schäden, die dadurch entstehen können, haftet der Halter. Mit Rücksicht auf die Nachbarn und dessen Tiere bitten wir sehr, die Hunde auch im Garten angeleint zu halten.
- Anreise:** Die Anreise ist Montags, Donnerstags, Freitags, Samstags und Sonntags möglich. Sondervereinbarungen sind möglich.
- Abreise:** Die Wohnungen sind am Abreisetag grundsätzlich bis 11 Uhr zu verlassen. - Sondervereinbarungen sind möglich. –

Gästewohnungen Wedel

Cornelia Ringel

Büroadresse: Eschtwiete 12, 25488 Holm, Mobil 01578 – 55646 28 , Fax 04103 / 13878
email : info@wohnappartement-wedel.de

22880 Wedel, Ennbargweg 12

Preisgestaltung für eine Wohnung, pro Übernachtung, inkl. Mehrwertsteuer

Erdgeschoss + Obergeschoss

Übernachtungspreis bis 3 Personen à € 38,- pro Person = € 114,00 pro Nacht
Übernachtungspreis bis 4 Personen à € 38,- pro Person = € 152,00 pro Nacht

Die Mindestübernachtung im Haus am Ennbargweg beträgt 2 Nächte.

Kinder zählen in unserem Haus ab dem 2. Lebensjahr als „Person“.

Endreinigung / bzw. wöchentliche Reinigung:

pro Person € 10,- minimal	€ 30,00
je mitgebrachtes Haustier	€ 25,00

Bettbezüge/ Handtücher:

Können gern mitgebracht werden.

Ansonsten wird eine Leihgebühr für das Wäschepaket (Bettbezüge + Handtücher) in Höhe von € 10,- pro Person/ Woche in Rechnung gestellt.

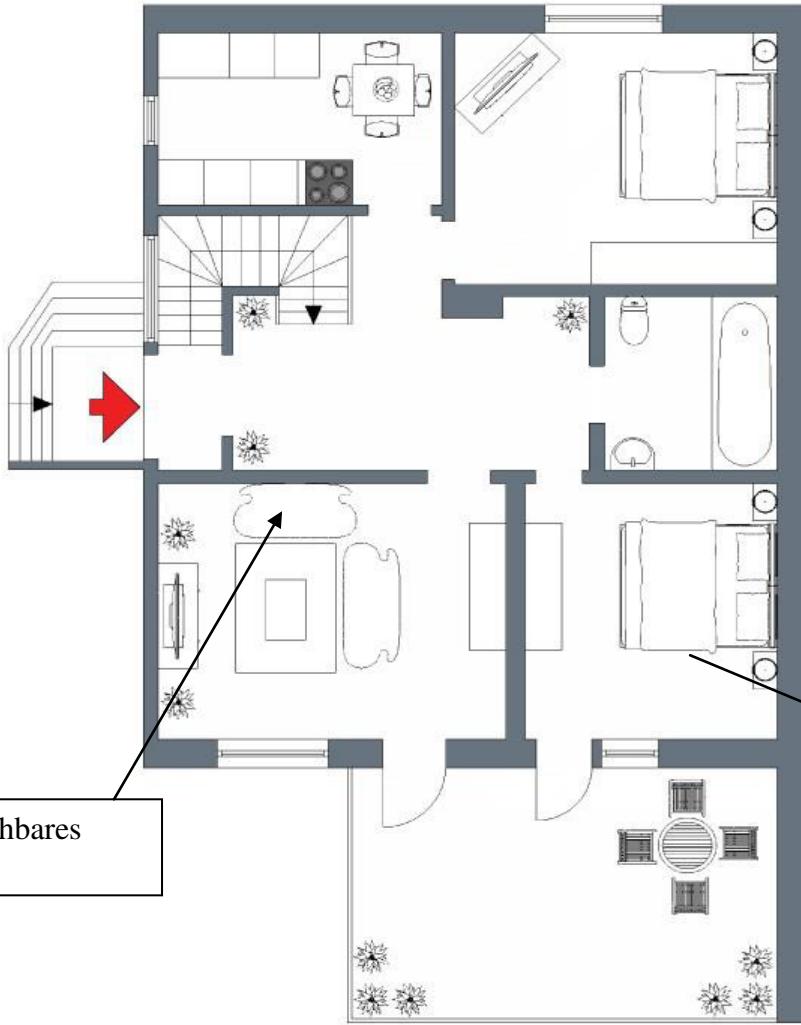
Bettlaken sind bei Ihrer Anreise grundsätzlich vorhanden und frisch aufgezogen.

Die Übernachtungskosten werden nach Ihrer Anmeldung in Rechnung gestellt und sind vor Ankunft zu überweisen.

In Ausnahmefällen ist eine Barzahlung vor Ort möglich.

ERDGESCHOSS

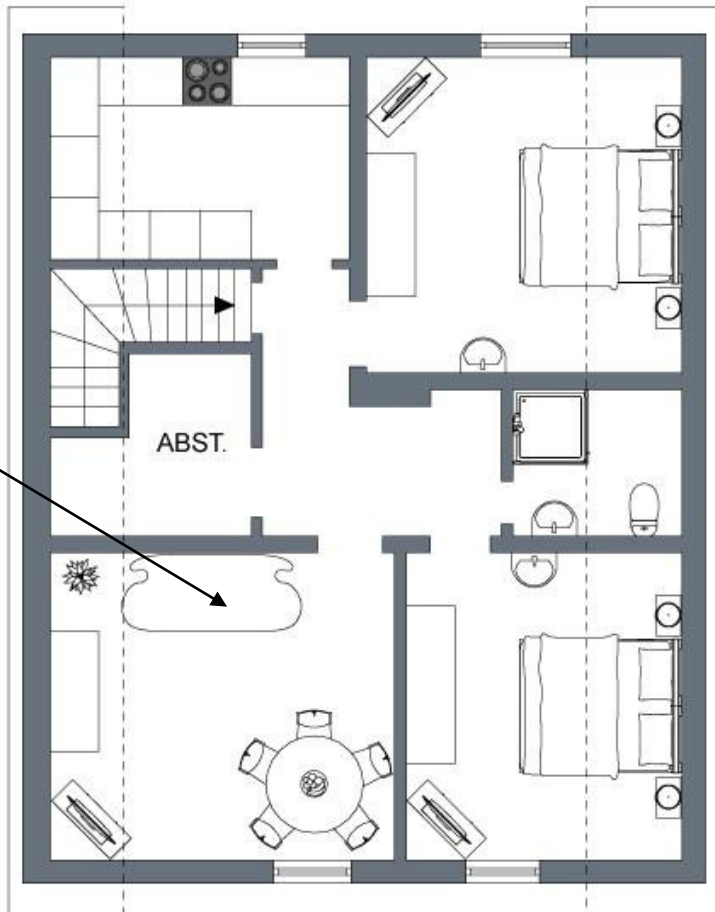
Grundriss Erdgeschoss



ausziehbares Sofa

Änderung :
hier zwei Einzelbetten
und Kommode

Grundriss Obergeschoss



Einzelbett