

Gästewohnungen Wedel

Cornelia Ringel

Büroadresse: Eschtwiete 12, 25488 Holm, Mobil 01578 – 55 646 28, Fax 04103 / 138 78
Email : info@wohnappartement-wedel.de

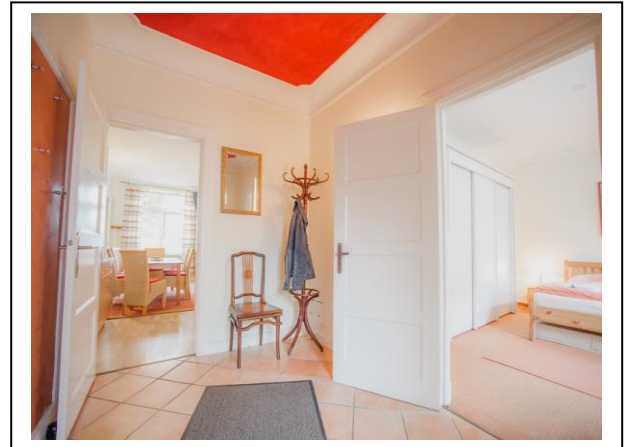
22880 Wedel, Rolandstrasse 7 – Altstadt kern -



Wohnung Erdgeschoss



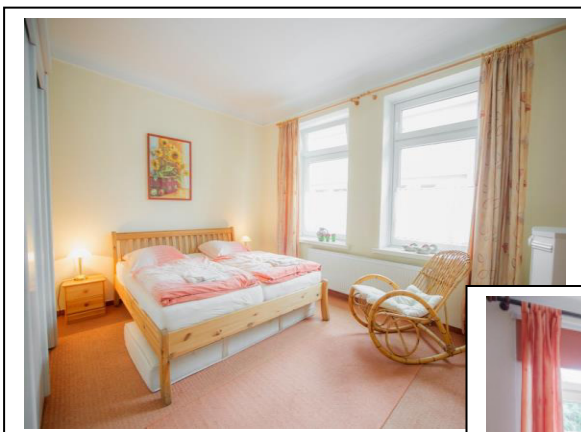
Wohnküche



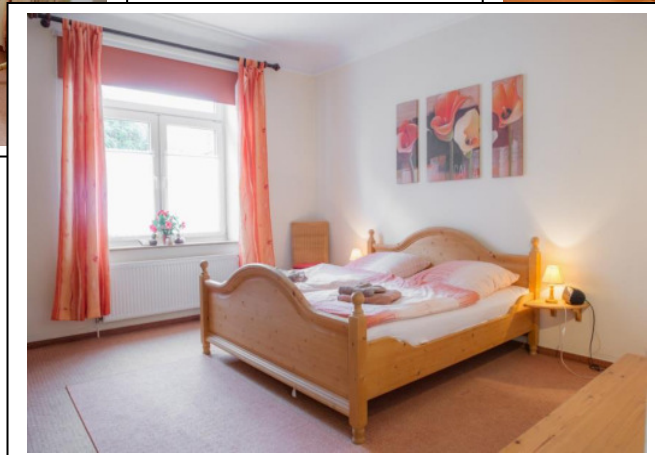
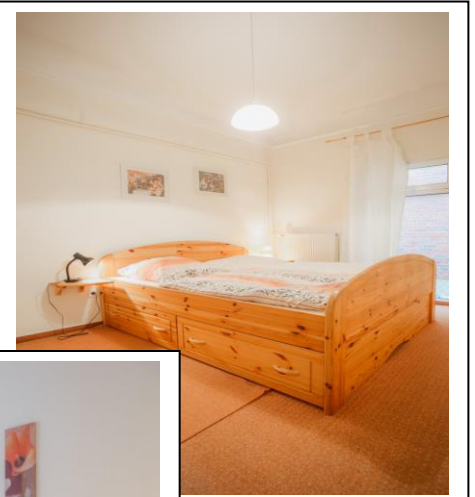
Duschbad



Wohnzimmer



3 Schlafzimmer



Wohnung 1. Obergeschoss



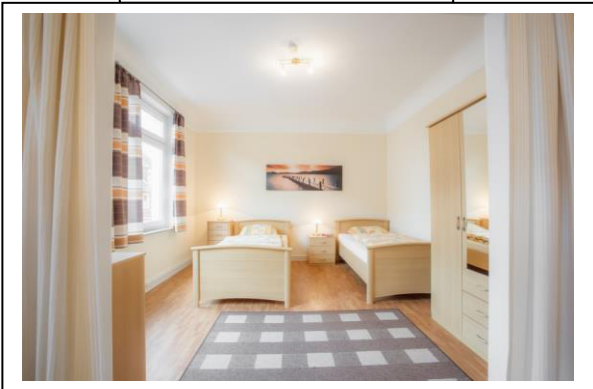
Wohnküche mit
Esstisch



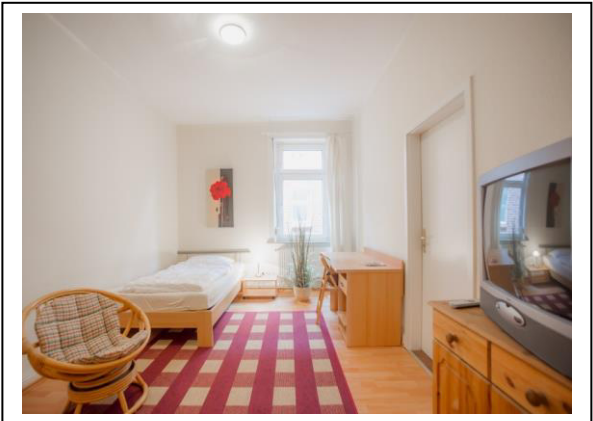
Wohnzimmer mit auszb. Sofa



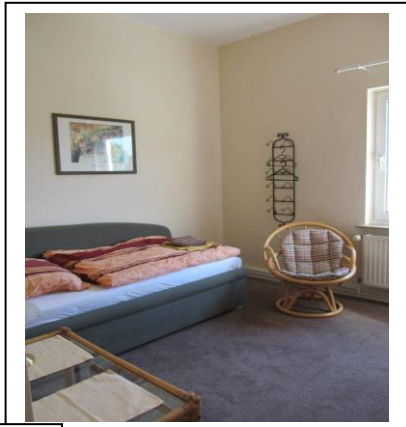
Schlafzimmer 1 + 2



Duschbad



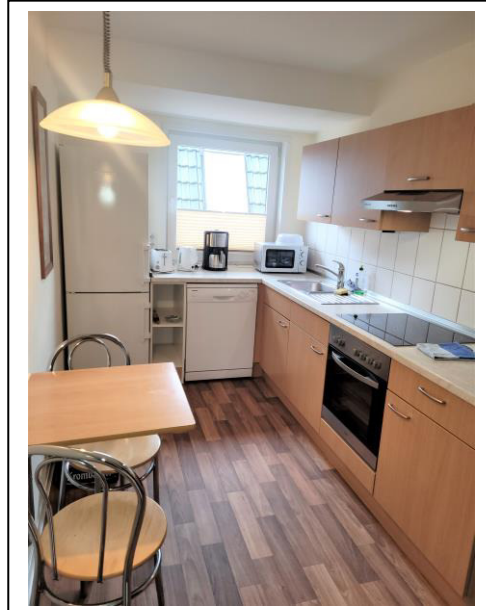
Schlafzimmer 3+4



Wohnung Dachgeschoss (2. OG)



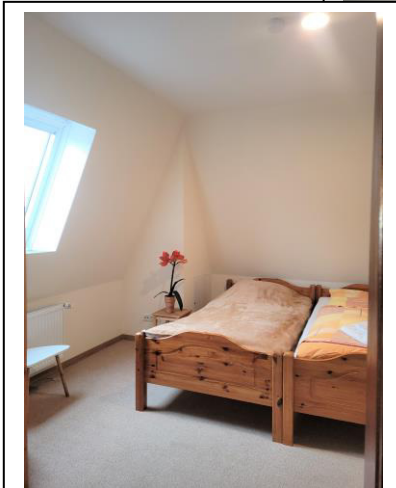
Eingangsdiele mit Esstisch



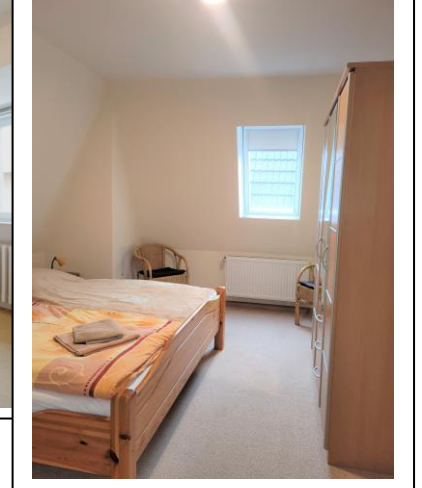
Wohnzimmer



Bad mit gr. Dusche



3 Schlafzimmer



Gästewohnungen Wedel

Cornelia Ringel

Büroadresse: Eschtwiete 12, 25488 Holm, Mobil 01578- 55 646 28, Fax 04103 / 138 78
Email : info@wohnappartement-wedel.de

22880 Wedel, Rolandstrasse 7

Die Kleinstadt Wedel liegt am westlichen Rand zur Metropole Hamburg an der Elbe und gehört zum Kreis Pinneberg im südlichen Schleswig-Holstein.

Wedel beheimatet den Hamburger Yachthafen, eine „Maritime Meile“ mit Restaurants und Strandabschnitten der Elbe, das Schulauer Fährhaus / Schiffsbegrüßungsanlage und ist durch die S – Bahnlinie „S1“ und der B 431 direkt von Hamburg erreichbar.

Die nahe Anfahrt zur A 23 (Ausfahrt Pinneberg –Süd) und/ oder A 7 (Ausfahrt Hamburg – Bahrenfeld) sowie der Flughafen Hamburg-Fuhlsbüttel (ca. 45 min. entfernt) bietet dem Besucher viele Möglichkeiten Wedel schnellstmöglich zu erreichen.

Die Kleinstadt Wedel hat 32.000 Einwohner, eine Haupt - Einkaufsstraße (Bahnhofstrasse) mit sämtlichen Geschäften sowie kleinere Zentren in allen Ortsteilen.

Der Altstadt kern mit Roland – Marktplatz hat diverse Restaurants und einen Lebensmittelmarkt in ca. 100 m Entfernung zum Haus. Die „Rolandstrasse“ ist ein Teilstück der B431 und somit leicht zu erreichen. Die Lärmschutzverglasung zur Straße riegelt Geräusche erfolgreich ab.

Die Wohnungen in der Rolandstrasse 7 :

- Wohnung Erdgeschoss:** Erdgeschoss mit 110 qm Wohnfläche in 4 Zimmern, Küche, Duschbad. Wohnküche mit Esstisch, großes Duschbad mit abgeteiltem WC, 3 vollständige Schlafzimmer mit je einem Doppelbett und Kleiderschränken, Wohnzimmer mit ausziehbarem Sofa.
- Wohnung 1. OG:** Obergeschoss mit 110 qm Wohnfläche in 5 Zimmern, Küche, Duschbad. Wohnküche mit Esstisch, großes Duschbad, 4 Schlafzimmer mit unterschiedlichen Bettgrößen und Schränken. Wohnzimmer mit ausziehbarem Sofa. Die Bettengrößen gehen aus dem Grundriss hervor.
- Wohnung im 2. OG:** Die Wohnung wurde Anfang 2023 vollständig renoviert. 2. Obergeschoss mit 100 qm Wohnfläche in 4 Zimmern, Küche, Duschbad. Große Eingangsdiele mit Esstisch, Einbauküche mit Sitzplatz, großzügiges Duschbad, 2 Schlafzimmer mit Doppelbetten, 1 Schlafzimmer mit 2 Einzelbetten (getrennt od. zusammen stellbar) , Wohnzimmer mit ausziehbarem Sofa.

Gästewohnungen Wedel

Cornelia Ringel

Büroadresse: Eschtwiete 12, 25488 Holm, Mobil 01578- 55 646 28, Fax 04103 / 138 78

Email : info@wohnappartement-wedel.de

22880 Wedel, Rolandstrasse 7

Die Wohnungen beinhalten:

Einbauküchen mit sämtlichen Geräten und Hausrat sowie Cerankochfeld, Backofen, Mikrowelle, Geschirr und Töpfe in ausreichender Anzahl, Toaster, Kaffeemaschine, Wasserkocher, Kühlschrank mit Gefrierfach, Geschirrspülmaschine.

Sämtliche Betten mit Decken und Kissen (Vitalis Kassettenbetten / teilweise Federkissen), Kleiderschränke in fast allen Schlafräumen, 2-3 x Fernseher pro Wohnung.

Internet:

Es ist eine WLAN-Anlage installiert.
Die Zugangsdaten erhalten Sie bei Anreise.

Rauchen:

In der Küche und den Wohnzimmern kann bei offenem Fenster geraucht werden. In den Schlafzimmern ist Rauchverbot.

Stellplatz/ Fahrräder:

Es stehen Stellplätze auf dem Hofplatz zur Verfügung. Sofern diese bereits belegt ist, nutzen Sie bitte die öffentlichen Stellplätze in der Rolandstrasse bzw. den öffentlichen Parkplatz in der Gärtnerstrasse. Fahrräder können hinter dem Haus bzw. im Schuppen abgestellt werden.

Haustiere:

Nach Absprache können Haustiere mitgebracht werden. Für Schäden, die dadurch entstehen können, haftet der Halter.

Schlüsselübergabe:

Grundsätzlich ist eine genaue Terminierung der Schlüsselübergabe zwingend erforderlich.

Handtücher/ Bettbezüge:

Sollten mitgebracht werden.
Bei Bedarf können Handtücher und Bettbezüge gegen eine Leihgebühr von € 10,00 pro Person / Woche zur Verfügung gestellt werden.
Bettlaken sind grundsätzlich vorhanden und frisch aufgezogen.

Anreisetage:

Montag, Donnerstag, Freitag, Samstag und Sonntag.
Sondervereinbarungen sind möglich.

Abreise:

Die Wohnungen sind am Abreisetag grundsätzlich bis 11 Uhr zu verlassen. - Sondervereinbarungen sind möglich. –

Gästewohnungen Wedel

Cornelia Ringel

Büroadresse: Eschtwiete 12, 25488 Holm, Mobil 01578- 55 646 28, Fax 04103 / 138 78
Email : info@wohnappartement-wedel.de

22880 Wedel, Rolandstrasse 7

Preisgestaltung für eine Wohnung, pro Übernachtung, inkl. Mehrwertsteuer

Erdgeschoss, Obergeschoss, Dachgeschoss

Übernachungskosten bis 3 Personen	à € 38,- pro Person = € 114,00 pro Nacht
Übernachungskosten 4 Personen	€ 38,- p.P. = € 152,- p.N.
Übernachungskosten 5 Personen	€ 38,- p.P. = € 190,- p.N.
Übernachungskosten 6 Personen	€ 38,- p.P. = € 228,- p.N.

Die Mindestübernachtung im Haus an der Rolandstrasse beträgt 2 Nächte.

Kinder zählen bei uns ab dem 2. Lebensjahr als „Person“.

Endreinigung / bzw. wöchentliche Reinigung:

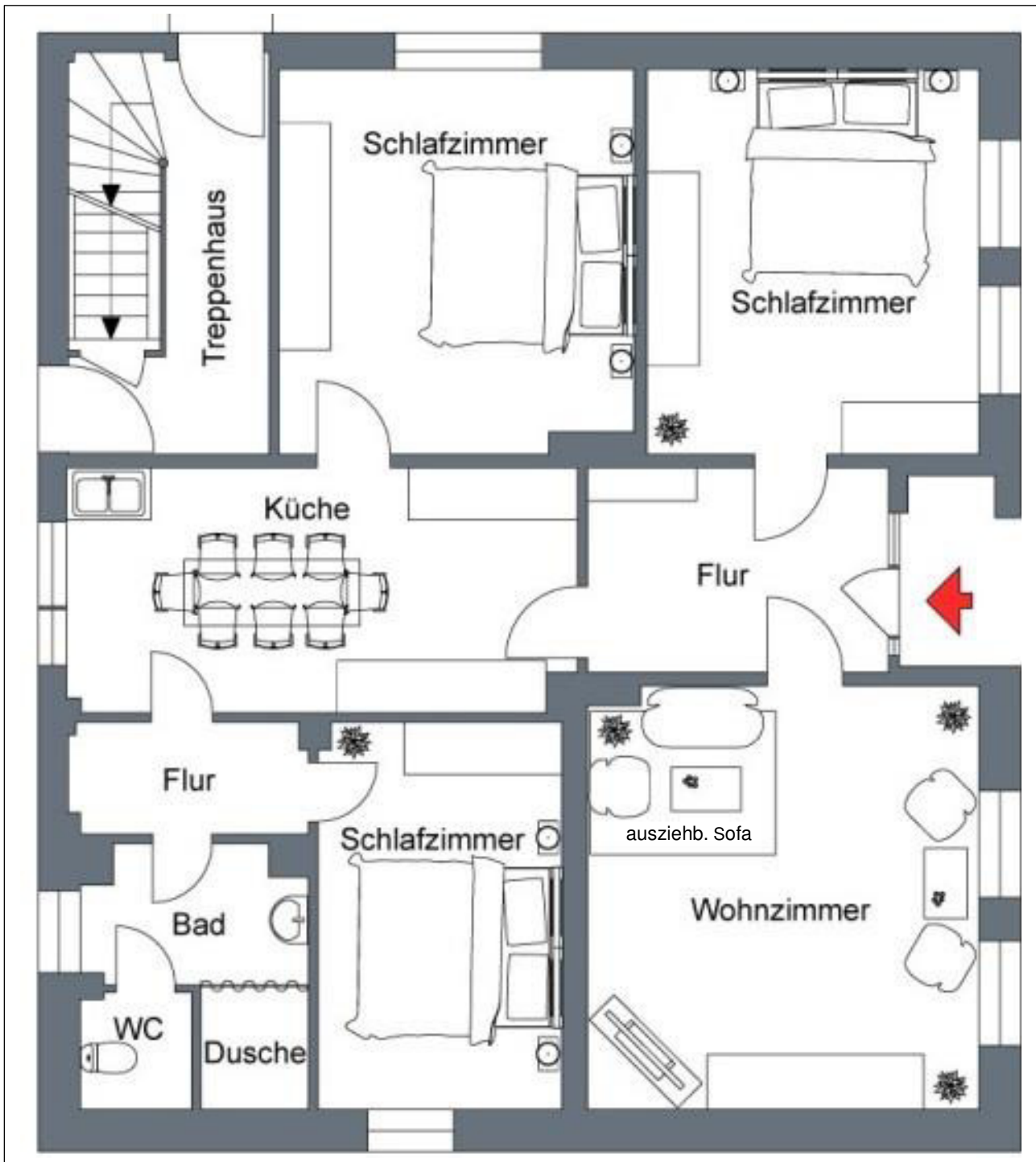
pro Person € 10,-	minimal	€ 30,00
je mitgebrachtes Haustier		€ 25,00

Bettbezüge/ Handtücher:

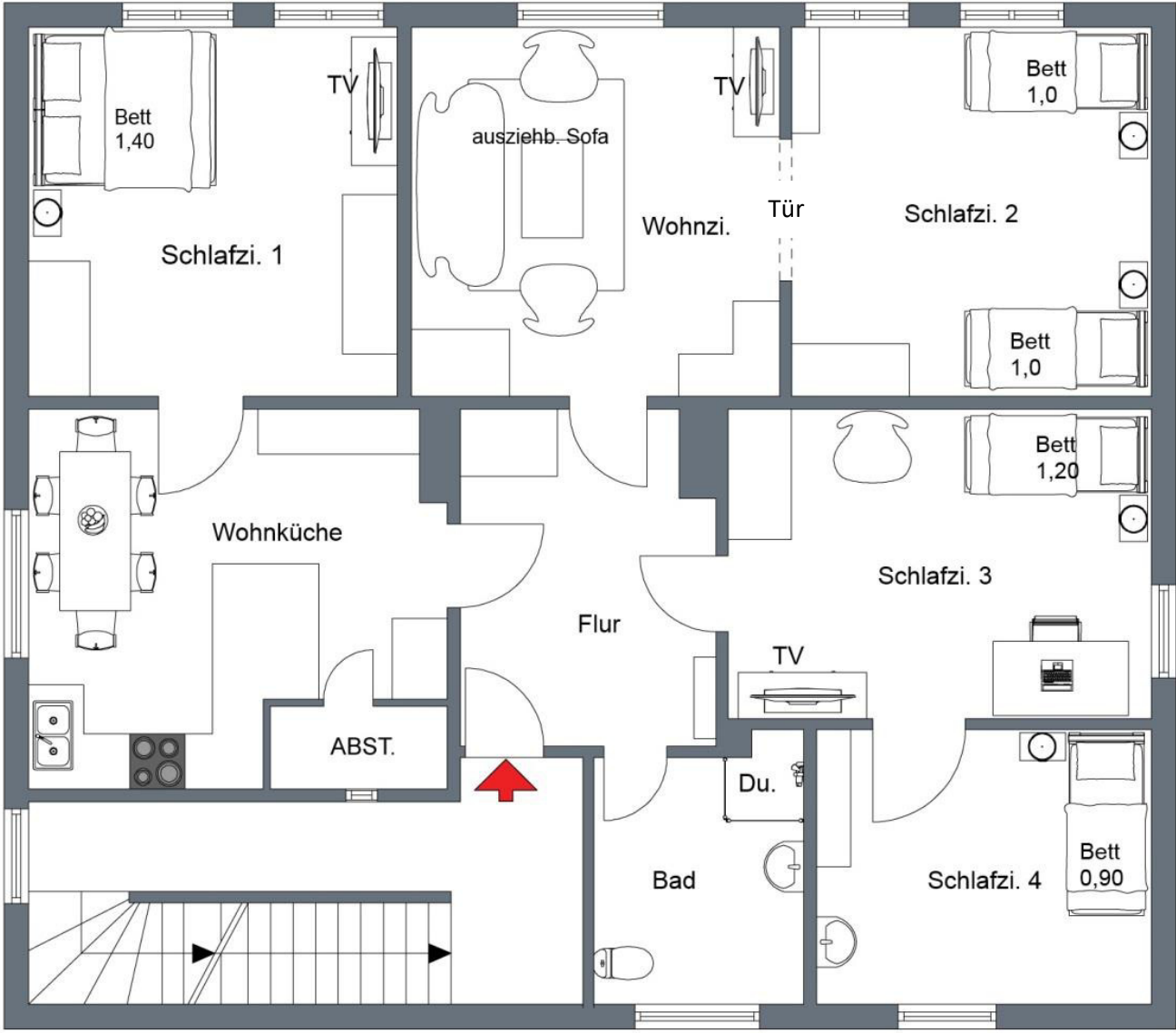
Können gern mitgebracht werden.
Ansonsten wird eine Leihgebühr für das Wäschepaket (Bettbezüge + Handtücher) in Höhe von € 10,- pro Person/ Woche in Rechnung gestellt.
Bettlaken sind bei Ihrer Anreise grundsätzlich vorhanden und frisch aufgezogen.

Die Übernachtungskosten werden nach Ihrer Anmeldung in Rechnung gestellt und sind vor Ankunft zu überweisen.
In Ausnahmefällen ist eine Barzahlung vor Ort möglich.

Grundriss Erdgeschoss



Grundriss 1.Obergeschoss



ImmobilienScout24 powered by www.diebst.com REALTIP

Der 3D Grundriss basiert auf einer Zeichnung von wechselnder Qualität

Grundriss Dachgeschoss

